

Grado
iluminação



A história da Grado Iluminação se fundamenta no aperfeiçoamento e maximização do uso dos efeitos da luz, desenvolvendo e produzindo luminárias seguras, de alta qualidade técnica e decorativa.

Presente no mercado desde 2004, pautada na experiência de mais de 30 anos de atuação de seu fundador neste segmento, a Grado Iluminação se destaca pelo fornecimento de excelentes soluções e fabricação própria de produtos diferenciados para escritórios, complexos, paisagismo, shoppings e residências dentro dos mais exigentes mercados.

A constante sintonia entre o tradicional e o design moderno, de estilo tecnologicamente inovador, premia este sucesso crescente traduzido pelos mais de 500 produtos que a Grado Iluminação oferece.

Para nós, a excelência no atendimento ao cliente e a oferta de produtos com qualidade, não é apenas o fim, mas o começo de uma busca permanente de resultados brilhantes.



A Grado Iluminação possui um time interno dedicado a aperfeiçoar detalhes técnicos de novos produtos diariamente.

Desde o estudo da otimização nos processos de fabricação até o desenvolvimento no desempenho óptico das fontes de LED, cada detalhe é cuidadosamente estudado.

Todos os produtos são fabricados em nossa empresa, garantindo alta qualidade e acompanhamento em todos os processos desde a fabricação até montagem e envio das luminárias.

A escolha dos insumos para a fabricação de nossos produtos é crucial para garantir a longevidade e performance do LED a longo prazo.

Nossas luminárias são todos em alumínio naval que, além de ser um material leve, possui a habilidade de resistir a agentes externos fugindo do risco de oxidação da peça.



Todos os produtos Grado Iluminação são acabados via processo de pintura eletrostática híbrida epóxi-poliéster, que oferece diversas vantagens sendo uma escolha certa para garantir a qualidade e longevidade do seu produto.

Entre elas:

.Qualidade no Revestimento: A técnica eletrostática utiliza um processo em que a tinta é aplicada de maneira eficiente, minimizando o desperdício.

.Adesão Melhorada: A carga elétrica aplicada à tinta durante o processo de pintura eletrostática cria uma forte atração entre a tinta e a superfície do alumínio.

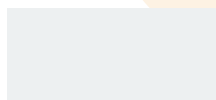
Isso assegura a adesão da tinta, resultando em um revestimento muito durável e resistente a descamações.

.Acabamento Duradouro: Esse revestimento híbrido epóxi + poliéster é também altamente resistente a arranhões, corrosão e desgaste, sendo de extrema importância para luminárias sujeitas a intempéries.

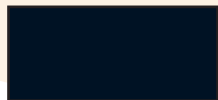
.Variedade de Cores e Acabamentos: A pintura eletrostática permite uma variedade de opções de cores e acabamentos, permitindo que as luminárias sejam personalizadas de acordo com as preferências do cliente ou as necessidades de design.

.Respeito ao Meio Ambiente: A eficiência no uso de tinta contribui para a sustentabilidade ambiental, reduzindo a quantidade de resíduos químicos. Além disso, a durabilidade do revestimento significa que as luminárias podem ter uma vida útil mais longa, reduzindo a necessidade de manutenções e substituições frequentes.

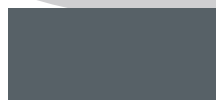
TONS PADRÃO:



1. branco fosco
micro textura



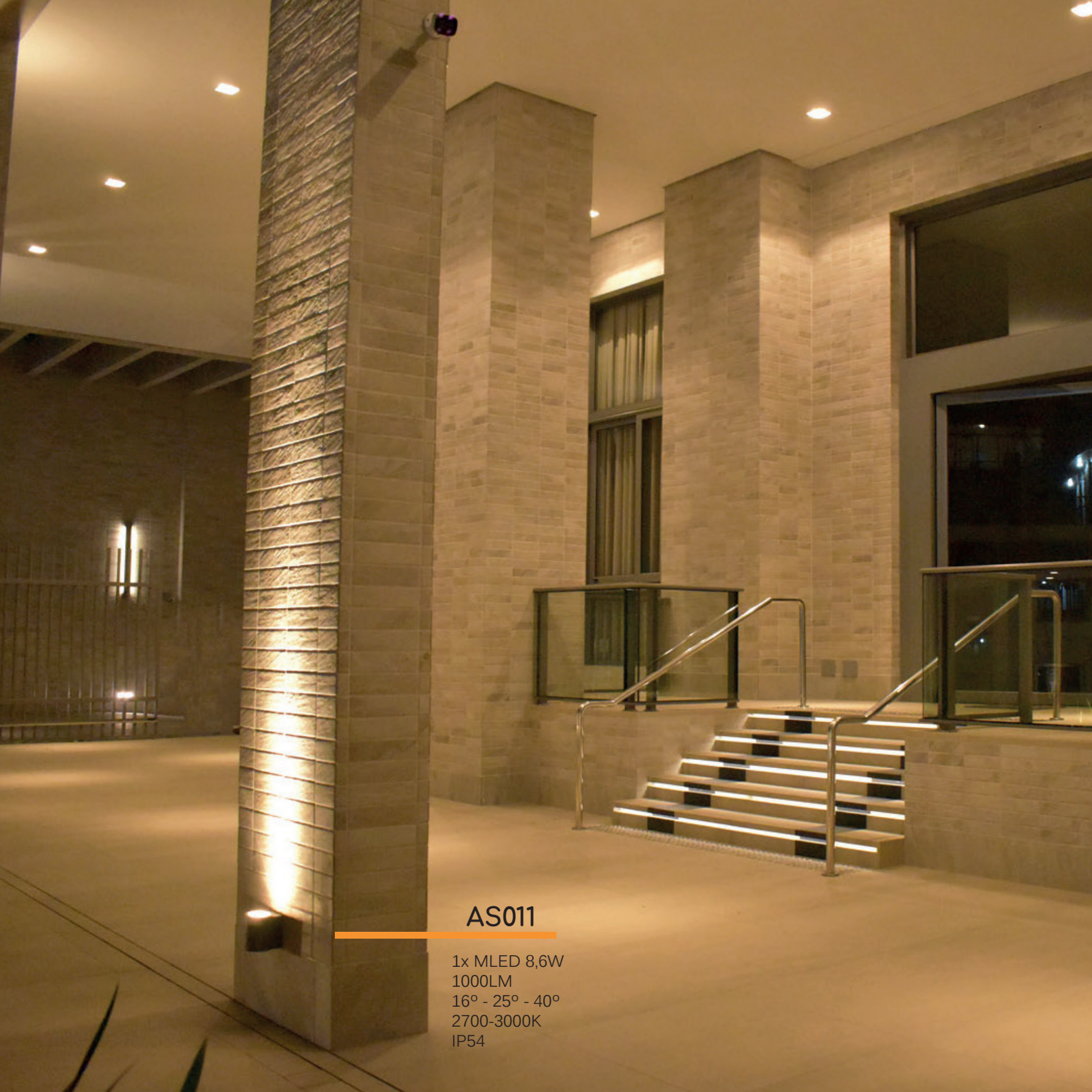
2. preto fosco
micro textura



3. grafite acetinado



3. marrom fosco
micro textura



AS011

1x MLED 8,6W
1000LM
16° - 25° - 40°
2700-3000K
IP54



AE017

1x MLED 3W
230LM
2700-3000K
IP54

↑
110 110 55



AE030

1x MLED 3W
190LM
2700-3000K
IP54

↑
80 80 55



AE024

1x MLED 3W
230LM
3000K
IP54

↑
60 180 50



AE002

1x MLED 5W
350LM
2700-3000K
IP54

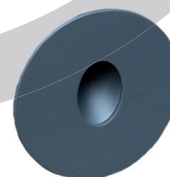
↑
110 110 60



AE031

1x MLED 6W
500LM
3000K
IP54

↑
135 190 80



AE040

1x MLED 1W
98LM
2700-3000K
IP54

↔
Ø80 50

arandelas de sobrepor

Luminárias em alumínio injetado e moldado

Pintura eletrostática híbrida epóxi-pó micro textura

Difusor em acrílico e poliestireno de alta transmitância

Acabamentos



AS101

1x MLED 5W
300LM
2700-3000K
IP54

↑ ← ←
50 110 115



AS018G

2x SOFT LED 9W
1450LM
3000-4000K
IP54

↑ ← ←
230 250 100



AS072

1x MLED 5W
230LM
2700-3000K
IP54

↑ ← ←
50 110 115



AS115

1x FLED 20W
2.000LM
2700-3000K
IP54

↑ ↓ ← → ← →
1500 84 34



AS120

1x FLED 10W
1.000LM
2700-3000K
IP54

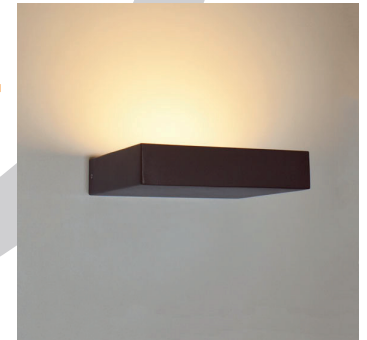
↑ ↓ ← → ← →
1000 25 55



AS075

2x MLED 4,7W
460LM/facho
2700K-3000K
IP54

↑ ↓ ← → ← →
125 125 125



AS100

1x MLED 6W
720LM
2700K-3000K
IP54

↑ ↓ ← → ← →
40 200 150

arandelas de sobrepor



AS045

1x MLED 7W
450LM
3000K

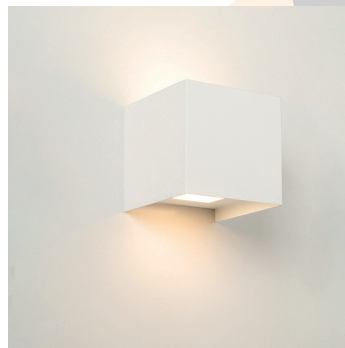
↑
95 ← 80 →



AS049

1x MR16 5,5W
525LM
2700K
IP54

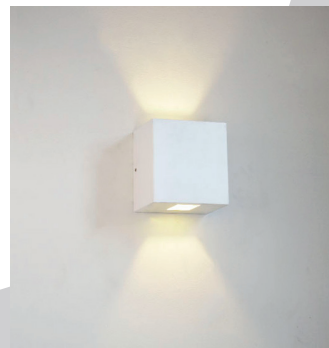
↑
95 ← 80 →



AS075

1x MR16 5,5W
525LM
2700K
IP54

↑
95 ← 80 →



AS106

2x MLED 3W
525LM
2700K-3000K
IP54

↑
130 ← 130 → 70

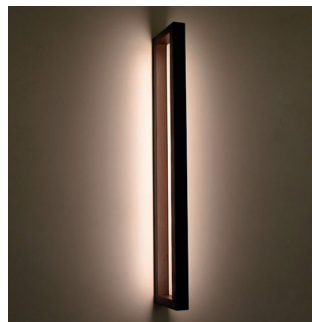
arandelas de sobrepор



AS031

1x MLED 6W
500LM
3000K
IP54

↓ ← ←
135 190 80



AS095

1x MLED 3W
280LM
3000K

↓ ← ←
50 110 115



AS047

1x PAR20 6W
525LM
2700K
IP54


↓ ← ←
145 100 130



AS023

1x BLED 26W
3600LM
3000K-4000K
IP54

↓ ← ←
40 80 580



EA065M

1x MLED 24,8W
2.880LM
15° - 28° - 60°
2700-3000K
IP20



↑
125

←
130X130

EA024

1x PAR20 6W
525LM
40°
2700K
IP20



↑
90

←
110X110

EA025

1x MR16 6W
525LM
36°
2700K
IP20



↑
80

←
110X110

EA026

1x AR70 4W
300LM
12° - 24°
2700K
IP20



EA035P

1x MLED 8,6W
1190LM
16° - 25° - 40°
2700K-3000K-4000K
IP20

↑
100

←
110X110

EA035M

1x MLED 12,2W
1580LM
16° - 25° - 40°
2700K-3000K-4000K
IP20

↑
120

←
110X110

EA035G

1x MLED 18,4W
2075LM
16° - 25° - 40°
2700K-3000K-4000K
IP20

↑
120

←
130X130

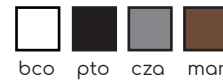
Luminárias em
alumínio injetado e
moldado

Pintura eletrostática
híbrida epóxi-pó micro
textura

Modelos com e sem
moldura.

Modelos em foco fixo ou
orientável

Acabamentos



embutidos



EA077

1x MR11 3W
300LM
36°
2700K
IP20

↑
90

→
87X87



EA053

1x PAR20 6W
525LM
40°
2700K
IP20

↑
125

→
115X115



EA051

1x MR16 6W
525LM
36°
2700K
IP20

↑
100

→
115X115



EA052

1x AR70 4W
300LM
12° - 24°
2700K
IP20

↑
100

→
115X115



EA060P

1x MLED 8,6W
1190LM
16° - 25° - 40°
2700K-3000K-4000K
IP20

↑
100

→
115X115

EA060M

1x MLED 12,2W
1580LM
16° - 25° - 40°
2700K-3000K-4000K
IP20

↑
120

→
115X115

EA060G

1x MLED 18,1W
2075LM
16° - 25° - 40°
2700K-3000K-4000K
IP20

↑
120

→
115X115





EA103

1x MR11 3W
300LM
36°
2700K
IP20

↑ ↓ ← →
90 Ø64



EA104

1x MR16 6W
525LM
36°
2700K
IP20

↑ ↓ ← →
125 115X115



EA124P

1x MLED 8,6W
1190LM
16° - 25° - 40°
2700K-3000K-4000K
IP20

↑ ↓ ← →
100 130X130

EA124M

1x MLED 12,2W
1580LM
16° - 25° - 40°
2700K-3000K-4000K
IP20

↑ ↓ ← →
120 130X130

EA124G

1x MLED 18,1W
2075LM
16° - 25° - 40°
2700K-3000K-4000K
IP20

↑ ↓ ← →
120 130X130



EA089

1x MR16 6W
525LM
36°
2700K
IP20

↑ ↓
← →
90 Ø165



EA079

1x MR16 6W
525LM
36°
2700K
IP20

↑ ↓
← →
125 Ø165



EA080

1x AR111 10W
950LM
12° - 24°
2700K
IP20

↑ ↓
← →
90 Ø165

EA115

1x MR16 6W
525LM
36°
2700K
IP20

↑ ↓
← →
130 Ø165



Acabamentos





EA072P

1x MLED 8,6W
1190LM
16° - 25° - 40°
2700K-3000K-4000K
IP20

↑ ↓
100 ← →
Ø115

EA072M

1x MLED 12,2W
1580LM
16° - 25° - 40°
2700K-3000K-4000K
IP20

↑ ↓
120 ← →
Ø115



EA097P

1x MLED 18,4W
2075LM
15° - 36° - 60°
2700K-3000K-4000K
IP20

↑ ↓
120 ← →
Ø165

EA097M

1x MLED 24,8W
2881LM
15° - 36° - 60°
2700K-3000K-4000K
IP20

↑ ↓
120 ← →
Ø165

Acabamentos



bco pto cza mar

EA094

1x BLED 18W
1.700LM
Transmitância: 75%
3000K - 4000K
IP20

↑ ↓
90 87X87

EA032

1x MLED 12W
1.730LM
Transmitância: 75%
3000K - 4000K
IP20

↑ ↓ ← →
125 115X115

EA074

1x BLED 20W
2.300LM
Transmitância: 75%
3000K - 4000K
IP20

↑ ↓ ← →
100 115X115

EA041

1x BLED 18W
1.700LM
Transmitância: 75%
3000K - 4000K
IP20

↑ ↓ ← →
100 115X115

EA021M

1x MLED 8,6W
1190LM
Transmitância: 75%
3000K - 4000K
IP20

↑ ↓ ← →
100 150X150

EA049

1x BLED 20W
2.300LM
Transmitância: 75%
3000K - 4000K
IP20

↑ ↓ ← →
100 115X115



EB016A

2x BLED 11W
3.100LM
Transmitância: 75%
3000K - 4000K
IP20

↓ ↔
50 618X618

EB016B

2x BLED 16W
4.400LM
Transmitância: 75%
3000K - 4000K
IP20

↓ ↔
50 618X618



EB017A

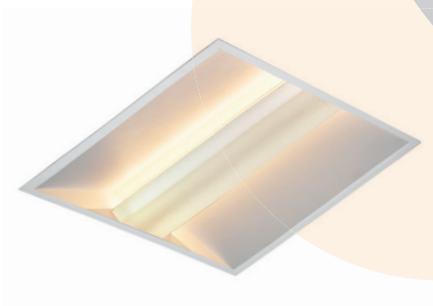
3x BLED 11W
4.650LM
Transmitância: 75%
3000K - 4000K
IP20

↓ ↔
50 618X618

EB017A

3x BLED 16W
6.600LM
Transmitância: 75%
3000K - 4000K
IP20

↓ ↔
50 618X618



EB008A

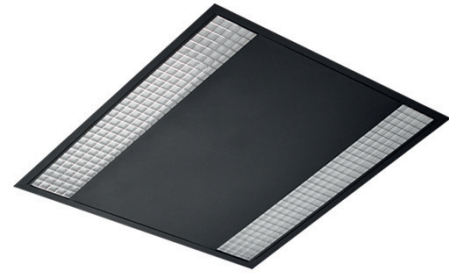
2x BLED 11W
3.100LM
Transmitância: 75%
3000K - 4000K
IP20

↓ ↔
50 618X618

EB008B

2x BLED 16W
4.400LM
Transmitância: 75%
3000K - 4000K
IP20

↓ ↔
50 618X618



ED010B1

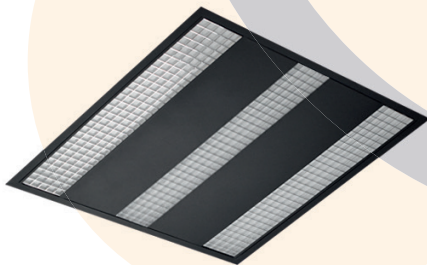
2x BLED 11W
3.100LM
Transmitância: 75%
3000K - 4000K
IP20

↑
50 ←
618X618

ED010B2

2x BLED 16W
4.400LM
Transmitância: 75%
3000K - 4000K
IP20

↑
50 ←
618X618



ED011C1

3x BLED 11W
4.650LM
Transmitância: 75%
3000K - 4000K
IP20

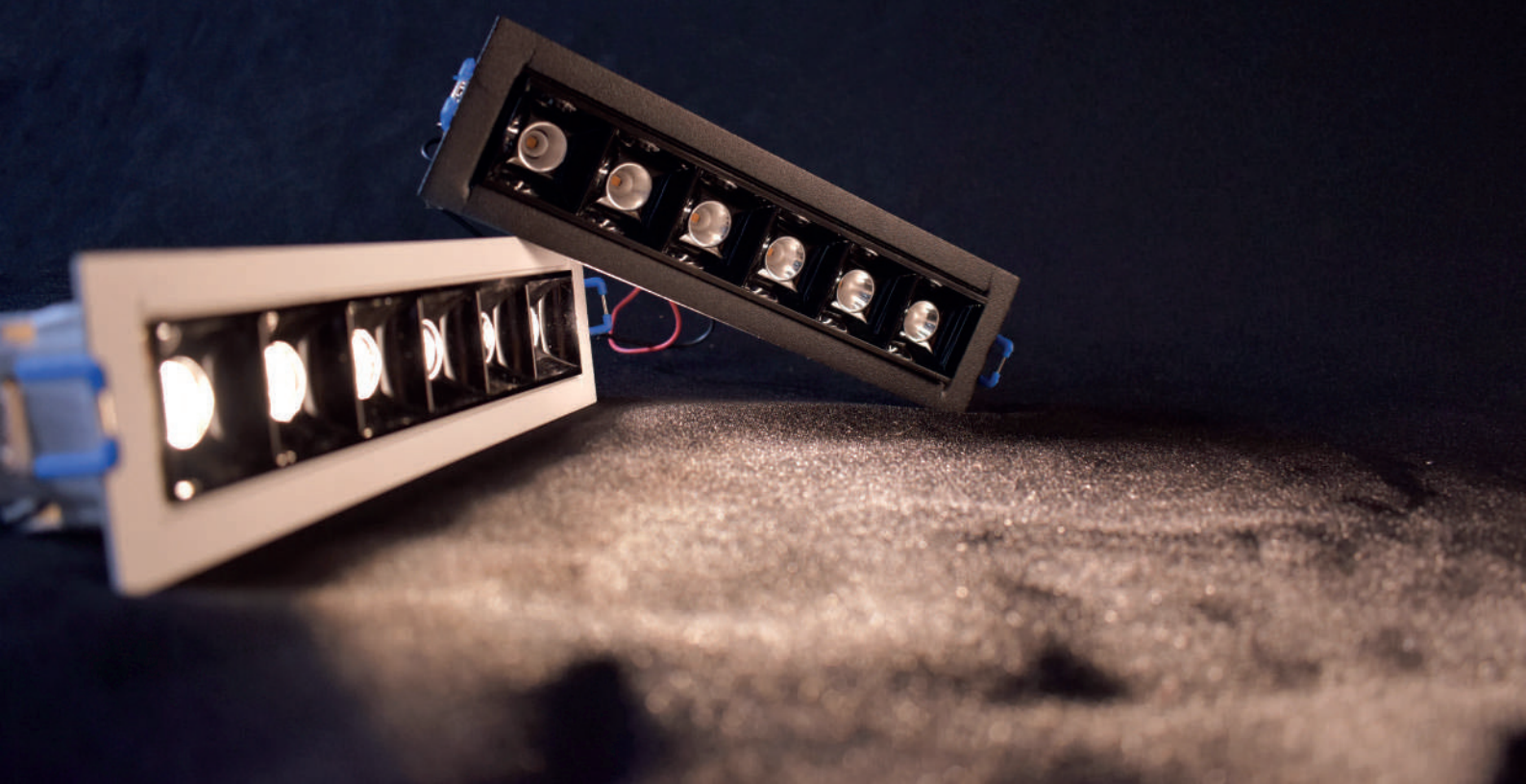
↑
50 ←
618X618

ED011C2

3x BLED 16W
6.600LM
Transmitância: 75%
3000K - 4000K
IP20

↑
50 ←
618X618

Disponíveis para forro de gesso e forro modular.



EA106

1x MLED 1W
230LM
12° - 34° - 48°
2700K-3000K
IRC90

↑ ↓
40 ← →
44X44

Luminárias em
alumínio injetado e
moldado

Pintura eletrostática
híbrida epóxi-pó micro
textura

Modelos com e sem
moldura.

Modelos em foco fixo ou
orientável

Acabamentos



bco pto cza mar

EC106

1x MLED 6,5W
720LM
12° - 34° - 48°
2700K-3000K
IRC90

↑
40

→
44X44



EC117

1x MLED 6,5W
720LM
12° - 34° - 48°
2700K-3000K
IRC90

↑
40

→
44X44



EF106

1x MLED 12W
1440LM
12° - 34° - 48°
2700K-3000K
IRC90

↑
40

→
44X44



EF117

1x MLED 12W
1440LM
12° - 34° - 48°
2700K-3000K
IRC90

↑
40

→
44X44



SC006

1x MLED 6,5W
720LM
12° - 34° - 48°
2700K-3000K
IRC90

↑
40

→
44X44



SF106

1x MLED 12W
1440LM
12° - 34° - 48°
2700K-3000K
IRC90

↑
40

→
44X44



spots para trilho



spots para trilho



SA022

1x MR16 6W
525LM
36°
2700K
IP20 - IRC80

↑ →
100 Ø64



SA053

1x MR16 6W
525LM
36°
2700K
IP20 - IRC80

↑ →
90 Ø53



SA023

1x AR70 4W
300LM
12° - 24°
2700K
IP20 - IRC80

↑ →
120 Ø76



SA036

1x MLED 18,4W
2075LM
15° - 24° - 60°
2700K-3000K-4000K
IP20 - IRC90

↑ →
150 Ø76



SA031P

1x MLED 8,6W
1190LM
16° - 25° - 40°
2700K-3000K-4000K
IP20 - IRC90

↑ →
100 Ø100

SA031M

1x MLED 12,2W
1580LM
16° - 25° - 40°
2700K-3000K-4000K
IP20 - IRC90

↑ →
100 Ø100

Acabamentos



bco pto cza mar



Acabamentos



bco pto

Luminárias em
alumínio extrudado e anodizado

Pintura eletrostática híbrida epóxi-
pó micro textura

Comprimento máximo sem
emendas: 3.000mm

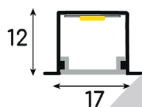
Produtos entregues completos
com fita LED ob medida e
adequados com seu projeto.

Fitas LED fornecidas junto aos
perfis possuem as seguintes
características:

- Vida útil de 50.000h
- Índice de reprodução de cor 92
- Proteção IP20 e IP65
- Garantia de 5 anos
- Disponível em 12V e 24V

perfil LED- embutir

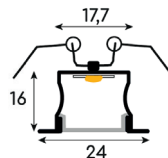
SP017



Fitas LED disponíveis:
 FLED 5W/m
 500lm/m
 2700K-3000K-4000K
 IP20 - IP65
 IRC92
 110-220V

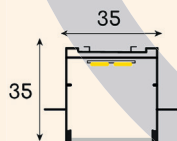
FLED 10W/m
 1.000lm/m
 2700K-3000K-4000K
 IP20 - IP65
 IRC92
 110-220V

SP020



FLED 16W/m
 1.850lm/m
 2700K-3000K-4000K
 IP20 - IP65
 IRC92
 110-220V

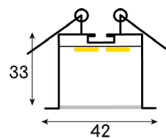
SP039



Fitas LED disponíveis:
 FLED 10W/m
 1.000lm/m
 2700K-3000K-4000K
 IP20 - IP65
 IRC92
 110-220V

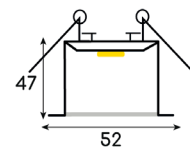
FLED 16W/m
 1.850lm/m
 2700K-3000K-4000K
 IP20 - IP65
 IRC92
 110-220V

SP042



FLED 20W/m
 2.000lm/m
 2700K-3000K-4000K
 IP20 - IP65
 IRC92
 110-220V

SP051



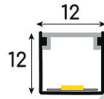
Fitas LED disponíveis:

Fitas LED disponíveis:

perfil LED- sobrepor



SP007

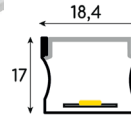


Fitas LED disponíveis:

FLED 5W/m
500lm/m
2700K-3000K-4000K
IP20 - IP65
IRC92
110-220V



SP005

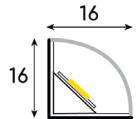


Fitas LED disponíveis:

FLED 10W/m
1.000lm/m
2700K-3000K-4000K
IP20 - IP65
IRC92
110-220V

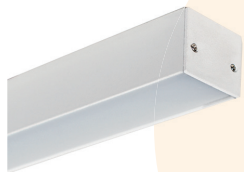


SP014

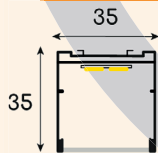


Fitas LED disponíveis:

FLED 16W/m
1.850lm/m
2700K-3000K-4000K
IP20 - IP65
IRC92
110-220V

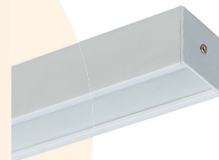


SP035

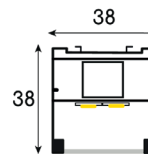


Fitas LED disponíveis:

FLED 10W/m
1.000lm/m
2700K-3000K-4000K
IP20 - IP65
IRC92
110-220V



SP038



Fitas LED disponíveis:

FLED 16W/m
1.850lm/m
2700K-3000K-4000K
IP20 - IP65
IRC92
110-220V

Fitas LED disponíveis:

FLED 20W/m
2.000lm/m
2700K-3000K-4000K
IP20 - IP65
IRC92
110-220V

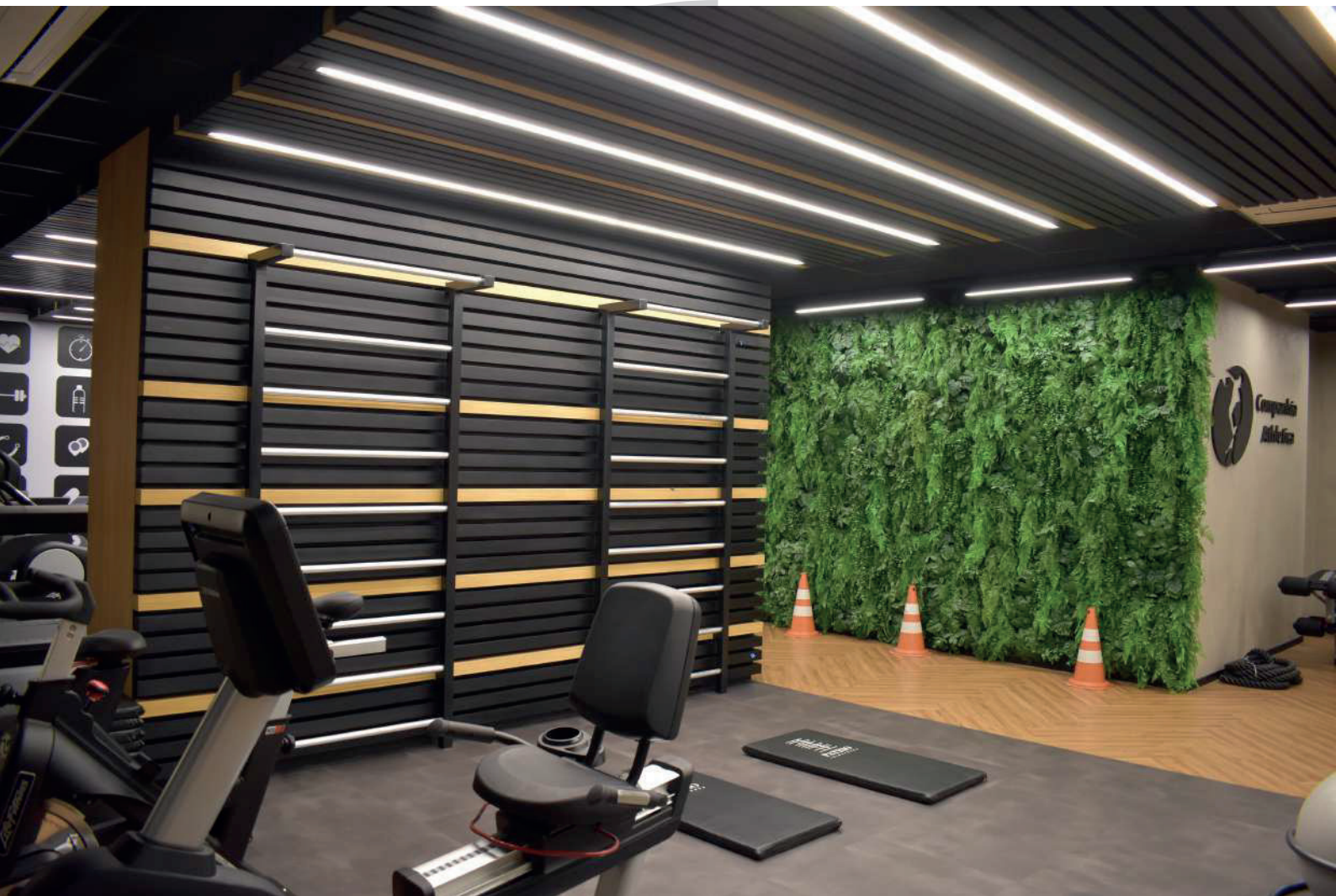




Construtora Elias Victor Nigri - Ed. Maraú



EZTEC Empreendimentos - Ed. Vértiz Vila Mascote



EZTEC Empreendimentos - Patrio Ibirapuera



Construtora Elias Victor Nigri - Ed. Palazzo Reale



EZTEC Empreendimentos - Haute Ibirapuera



Construtora Elias Victor Nigri - Ed. Ladispoli



Construtora Elias Victor Nigri - Ed. Marau



grado@gradoiluminacao.com.br
www.gradoiluminacao.com.br
Rua Alba, 1055- Parque Jabaquara
São Paulo/SP
CEP: 04350-015 - Tel: (11) 5031-7424